



Questo Mese *idee*

MENSILE ONLINE DI TURISMO - CULTURA - AMBIENTE - BENESSERE - SPORT



Cerca ARCHIVIO



SE DUOI CHIAMALA PURE
"QM START APP"



Condividi su Twitter

Condividi su Facebook

Campiglio: al top delle località turistiche invernali

- novembre 2014 -
ProssimoWeekend



Da Skipass Panorama Turismo-Osservatorio Italiano del Turismo Montano, che raccoglie, elabora e fornisce dati, statistiche ed informazioni sulle località sciistiche invernali d'Italia, buone notizie per Madonna di Campiglio.

Promosso da Modena Fiere nell'ambito di Skipass, il Salone del turismo e degli sport invernali in corso di svolgimento in questi giorni, e realizzato da JFC, Skipass Panorama Turismo, nella sua indagine di mercato sul turismo e gli sport invernali, alla vigilia della stagione 2014/15, pone Madonna di Campiglio quale migliore località della montagna bianca italiana. La prima tra le destinazioni scelte dai turisti nazionali.

Il panel di Skipass Panorama Turismo è costituito da 56 destinazioni montane ed appenniniche appartenenti a 14 Regioni, operatori del ricettivo alberghiero ed extra-alberghiero, scuole sci, società di gestione degli impianti, agenzie di affittanza, ristoratori, attività commerciali e tour operator nazionali. Segnalati i timori, legati alla generale crisi economica, per il prossimo inverno e messe in evidenza le tendenze – il desiderio di soggiornare in montagna per leisure, le vacanze famiglia, l'attenzione alle promozioni e al risparmio anzitutto – l'indagine rileva che Madonna di Campiglio è la località in vetta al ranking delle destinazioni montane italiane.

L'immagine che gli Italiani hanno rispetto alle località di montagna si basa sostanzialmente su cinque fattori: • due fattori legati all'immagine: l'essere una località famosa ed essere trendy; • tre fattori legati ai servizi: la qualità delle piste, la qualità degli alberghi e la quantità dei servizi presenti.

L'integrazione di questi fattori porta alla costruzione di un ranking di posizionamento mentale, che poi corrisponde al rispettivo valore del brand della località. Per la costruzione di questo ranking sono state selezionate 13 località dell'arco alpino.

Il comparto della montagna bianca rappresenta oggi, a livello nazionale, l'11,3% del complessivo sistema del turismo italiano. Per la stagione invernale 2014/15 le previsioni e gli indicatori segnano un fatturato pari a circa 9,9 miliardi di Euro, con

LA BACHECA

Scrivo quindi esisto



La moglie del br
muzera de su br
di Giuliana Capu



News(paper) Rev
L'informazione e
social network
di Umberto Lisie



Il Sigillo del Dra
di Maria Stella B



Il corpo delle on
vento
di Rita Novelli



Djoser e lo Scett
di Maria Pace



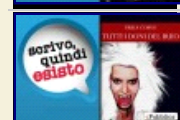
Lilly, la farfalla
di Chiara Mantoz



Storia di un Col
di Flavia Cantini



Memorie dal Nu
viaggio nell'asso
di Lorenzo Carbo



Tutti i Doni de l
di Erika Corvo



La caduta
di Gabriele Cecco

un incremento del +3,2% (arrivi) e +3,8% (presenze), mentre il fatturato subirà un incremento minore, di poco inferiore a 2 punti percentuali.

Marco Masè presidente Azienda per il Turismo Madonna di Campiglio Pinzolo Val Rendena: “Il successo di Madonna di Campiglio è frutto del giusto equilibrio che siamo riusciti a realizzare tra i fattori più effimeri legati all’immagine e quelli “di sostanza”: piste da sci e alberghi su tutto. Il risultato non mi sorprende, perché nasce da un progetto e una strategia di crescita, condivisi dagli operatori privati e dagli Enti pubblici che governano il territorio. Scelte forti, volte alla creazione di un prodotto turistico di altissima qualità (vedi SkiArea Campiglio e DoloMeetCard) e capacità di proporsi in modo corretto sul mercato della vacanza in montagna, estiva ed invernale. Il mercato turistico globale e l’avvento delle nuove tecnologie hanno imposto scelte di sintesi commerciale che ci hanno portato, attraverso prodotti turistici esperienziali, innovativi e integrati a fare sistema. Si sta sviluppando la consapevolezza di un “sistema Campiglio” strettamente legato al formidabile appeal delle Dolomiti di Brenta che fa emergere le specificità delle singole località in un contesto di integrazione e ottimizzazione delle risorse. Non è un caso che le località di Pinzolo (citata) e Folgarida-Marilleva (9° posto) abbiano ottenuto un incoraggiante risultato nella classifica di Skipass Panorama Turismo”.

(Fonte: comunicato stampa)

Tutte le notizie di GUSTO & TEMPO LIBERO, Rubricone, SOCIETA' & COSTUME,
VIAGGI & TURISMO

[Archivio notizie](#)



Condividi su Twitter



Condividi su Facebook

MECCANICA DELLE IDEE Snc di Elena Landi e Roberto Barucco | 25121 Brescia, Via Crispi 28 | C.F. e P.Iva: 03265040984 Aut.
Trib. Bs n.ro 16/2013 del 17 giugno 2013 | Direttore responsabile: Roberto Barucco Coordinamento editoriale: Elena Landi

Redazione@questomeseidee.it | **Chi siamo** | **Dove siamo** | Skype meccanicadelleidee | **Disclaimer**

Apple e il logo Apple sono marchi di Apple Inc., registrati negli Stati Uniti e in altri paesi.

App Store è un marchio di servizio di Apple Inc.

Powered by Luca Sabbadini