



CERCA LA SKIAREA PIU' ADATTA A TE

SONDAGGIO

VOTA LA MIGLIORE LOCALITÀ

PARTECIPA AL SONDAGGIO DI DOVESCIARE.IT E FAI VALERE IL TUO PARERE. VOTA E CONTROLLA LA CLASSIFICA

VOTA

SCI - SKIPASS MODENA 2014, ULTIMO GIORNO CON TANTI EVENTI E CONTEST

Tweet 1 Condividi Mi piace 0 Condividi 0 0



02-11-2014

E' arrivata all'ultimo giorno Skipass 2014, la fiera che inaugura la stagione dello sci e degli sport invernali, che come ogni anno anima il primo weekend di novembre con convegni, iniziative e contest organizzati presso Modena Fiere. Oltre a varie iniziative, conferenze e manifestazioni trovate anche negozi con merce super scontata e gli stand degli operatori del settore neve, tra cui quello di dovesciare.it, nel padiglione A, proprio di fronte all'area conferenze

della Fisi.

Gli eventi di domenica a Skipass Modena 2014

11.30/13.00: area esterna - Rail Pro: Cannabis Energy Drink Street Fighters Contest, gara internazionale di snowboard riservata agli atleti professionisti. Training

12.00/13.00: area esterna c/o Insomnia Studios livestage: live "Figli del Papa"

12.00/12.15: area esterna - Half Pipe: Esibizioni di Inline

12.15/12.30: area esterna - Half Pipe: Esibizioni di skateboard 12.30/12.45: area esterna - Half Pipe: Esibizioni di Bmx

12.30/13.30: area esterna - Artva Camp: Lezione di sicurezza in valanga: statistiche e informazioni sui pericoli legati alle valanghe.

13.00/15.30: area esterna c/o Insomnia Studios livestage: DJset by VIBRA

14.00/15.30: area esterna - Pista Rail Beginner: APO, maestri di sci e di snowboard a disposizione per lezioni dedicate

15.00/16.00: area esterna - Artva Camp: Lezione di sicurezza in valanga: statistiche e informazioni sui pericoli legati alle valanghe.

15.00/16.00: area esterna - Rail Pro: Cannabis Energy Drink Street Fighters Contest gara internazionale di snowboard riservata agli atleti professionisti. Qualifiche

15.00/16.30: area esterna- Snowboard4Kids: lezione di snowboard con maestri Burton

15.00/19.00: area esterna - Pista sci di fondo: ASD Antartica: Gara di sleddog e corse con i cani da slitta

15.00/19.30: pad. B - area Outdoor c/o BOULDER: ASD Equilibrium: Finali Campionato Italiano Boulder, evento FASI. A seguire premiazioni

15.15/15.30: area esterna - Half Pipe: Esibizioni di skateboard

15.30/15.45: area esterna - Half Pipe: Esibizioni di Inline e Bmx

15.30/16.30: area esterna c/o Insomnia Studios livestage: live "La Kattiveria"

16.00/16.30: pad. A - Mediavillage Skipass Events: FEBBIO 2000, novità e rinascita della stazione sciistica sotto al monte Cusna

16.30/17.30: area esterna - Rail Pro Cannabis Energy Drink Street Fighters Contest, gara internazionale di snowboard riservata agli atleti professionisti. Finali e premiazioni

16.30/17.30: area esterna - Artva Camp: Lezione di sicurezza in valanga: statistiche e informazioni sui

SCEGLI LA LOCALITÀ

Scegli una località...

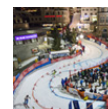
- [CERCA SKIAREA PIU' ADATTA A TE](http://www.dovesciare.it/ricerca-ski-area) (HTTP://WWW.DOVESCIARE.IT/RICERCA-SKI-AREA)
- [SCI E TERME](http://www.dovesciare.it/sci-terme) (HTTP://WWW.DOVESCIARE.IT/SCI-TERME)
- [SCONTI SKIPASS](http://www.dovesciare.it/sconti-skipass) (HTTP://WWW.DOVESCIARE.IT/SCONTI-SKIPASS)
- [FOTO](http://www.dovesciare.it/foto-sci) (HTTP://WWW.DOVESCIARE.IT/FOTO-SCI)



VACANZE INVERNALI DI PURO PIACERE IN ALTO ADIGE: AREA SCIISTICA MONTE CAVALLO & LADURNS

(http://www.dovesciare.it/out_to.php?dst=2a63a100fbc8e4a2&utm_source=link&utm_medium=publiredaz&utm_campaign=

Ancora alla ricerca dell'area sciistica ideale per la vacanza invernale in [Continua...](#) ([/vacanze_inverno/vacanze-invernali-di-puro-piacere-in-alto-adige-area-sciistica-monte-cavallo-ladurns](#))



150 ANNI DI TURISMO INVERNALE E ST. MORITZ CITY RACE CON XAVIER NAIDOO

(http://www.dovesciare.it/out_to.php?dst=67ed25c94b2daa74&utm_source=dovesciare&utm_medium=publiredaz&utm_campaign=

150 anni di turismo invernale con St. Moritz City Race e concerto live di [Continua...](#) ([/vacanze_inverno/150-anni-di-turismo-invernale-e-st-moritz-city-race-con-xavier-naidoo](#))



NEVE NO STRESS. UNA VACANZA DIVERSAMENTE LUSSUOSA AI MASI GALLO ROSSO IN ALTO ADIGE

(http://www.dovesciare.it/out_to.php?dst=f94513ac268de07e&utm_source=dovesciare&utm_medium=publired&utm_campaign=

Atmosfera autentiche alpine, tanta neve, ospitalità contadina e le piste [Continua...](#) ([/vacanze_inverno/neve-no-stress-una-vacanza-diversamente-lussuosa-ai-masi-gallo-rosso-in-alto-adige](#))

pericoli legati alle valanghe.

16.30/18.00: area esterna- Snowboard4Kids: lezione di snowboard con maestri Burton

16.30/18.30: area esterna c/o Insomnia Studios liveness: DJset e esibizioni Crazy Ballet

17.00/17.15: area esterna - Half Pipe: Esibizioni di Inline

17.15/17.30: area esterna - Half Pipe: Esibizioni di skateboard

17.30/17.45: area esterna - Half Pipe: Esibizioni di Bmx

17.30/18.00: area esterna - Rail Pro: Best Trick Contest

18.00/19.00: area esterna - Artva Camp: Lezione di sicurezza in valanga: statistiche e informazioni sui pericoli legati alle valanghe.

18.00/19.00: area esterna - Pista sci di pattinaggio: UISP, spettacolo di pattinaggio artistico UISP Asd Ice Fananays "il musical dei musical"

19.30: Chiusura di SKIPASS

Meeting e convegni:

11.00/13.00: galleria centrale c/o Sala Galleria: Collegio Maestri di Sci dell'Emilia Romagna e CAE Comitato Appennino Emiliano: Tavola rotonda "Scuola di Sci e Sci Club Andata e Ritorno", incontro aperto al pubblico, moderatore del convegno Beppe Boni, vice direttore del resto del Cartino

11.30/12.30: pad. A Mediavillage: "Il mirtillo nero dell'Appennino Modenese"

11.30/13.00: pad. B - Moon Snow caffè: Video Premiere "Now Or Never" prodotto da Starving Pictures

12.30/13.00: Mediavillage: Safety Camp, presentazione dei corsi di sicurezza in freeride by "Mystic Freeride" 13.00/13.30: pad. B - Moon Snow caffè: Video Premiere Slashes & French Pashes Pt. 1 prodotto da Rusty Toothbrush.

13.30/14.00: pad. B - Moon Snow caffè: Video Premiere Octopus prodotto da DVP Different Vision Production.

14.00/16.00: galleria centrale c/o Sala Galleria: FSI Federazione Italiana Snowboard: riunione con i Presidenti dei Club FSI (riservato per operatori)

14.00/15.00: pad. A - area Main Events: CAE Comitato Appennino Emiliano: Convegno SCI ALPINISMO - Considerazioni in materia di Responsabilità Civile per Appassionati, Atleti ed Organizzatori di Event, con l'intervento dell' Avv. Flavio Saltarelli, avvocato civilista, giornalista ed alpinista

14.30/15.00: pad. A Mediavillage: Orbiter, presentazione dello spalaneve elettrico telecomandato
14.30/15.30: pad. B - Moon Snow caffè: SNOWFOOT - The radical step in mountain mobility - Presentazione di una nuova e rivoluzionaria racchetta da neve.

15.00/15.30: pad. A - area Main Events: Presentazione del Progetto "Sport Invernali - Salute in Alta Quota"

15.00/16.00: galleria centrale c/o Sala Corsi: Federazione Italiana Sicurezza Piste Sci, convegno Primo Soccorso - Attivazione Squadre di soccorso piste

15.00/16.00: galleria centrale c/o Sala Skiman: Associazione Italiana Skiman e Scuola di Formazione Skiman: Corso gratuito sulla manutenzione e la preparazione degli sci. Quali attrezzi usare e gli errori da evitare per sciare in sicurezza.

15.30/16.30: pad. A - area Main Events: CAE Comitato Appennino Emiliano: Premiazioni Sci Club

16.00/16.30: pad. A- Mediavillage: FEBBIO 2000, novità e rinascita della stazione sciistica sotto al monte Cusna

16.00/17.00: galleria centrale c/o Sala Corsi: Federazione Italiana Sicurezza Piste Sci, convegno Basic Life Support - Defibrillation

16.30/17.30: area esterna - Rail Pro: Street Fighters Contest, gara internazionale di snowboard riservata agli atleti professionisti. Finali e premiazioni

17.00/18.30: pad. B - stand RB Society: Alpinshop vi invita per brindare insieme al BARBA DRINK PARTY

17.00/18.00: galleria centrale c/o Sala Corsi: Federazione Italiana Sicurezza Piste Sci, convegno L'importanza della Telemedicina in un'affollata ski area: l'esperienza del Soccorso Piste Monte Cimone

SCRIVI UN COMMENTO

(<http://www.dovesciare.it/comment/reply/7250#comment-form>)

DRIVE Peugeot 5008
tua a partire da ~~€ 23.220~~



SETTIMANA BIANCA IN ALTO

ADIGE: AREA SCIISTICA

GITSCHBERG JOCHTAL

([http://www.dovesciare.it/out_to.php?](http://www.dovesciare.it/out_to.php?dst=6d8b80cdb912fced&utm_source=link&utm_medium=publiread&utm_campaign=)

[dst=6d8b80cdb912fced&utm_source=link&utm_medium=publiread&utm_campaign=](http://www.dovesciare.it/out_to.php?dst=6d8b80cdb912fced&utm_source=link&utm_medium=publiread&utm_campaign=)

Vacanza invernale per sportivi, buongustai & famiglie Cercate un posticino [Continua...](#)
[/vacanze_inverno/settimana-bianca-in-alto-adige-area-sciistica-gitschberg-jochtal](#)

CONFRONTA PREZZI SKIPASS E IMPIANTI

Scegli la regione:

LOCALITA' CONSIGLIATE A

SCIATORI PRINCIPIANTI

([HTTP://WWW.DOVESCIARE.IT/LOCALITA-SCIISTICHE-PRINCIPIANTI-SCIARE-3-PISTE-FACILI](http://www.dovesciare.it/LOCALITA-SCIISTICHE-PRINCIPIANTI-SCIARE-3-PISTE-FACILI))

([HTTP://WWW.DOVESCIARE.IT/LOCALITA-SCIATORI-INTERMEDI-SCIARE-5-PISTE-MEDIE](http://www.dovesciare.it/LOCALITA-SCIATORI-INTERMEDI-SCIARE-5-PISTE-MEDIE))

([HTTP://WWW.DOVESCIARE.IT/LOCALITA-SCIATORI-ESPERTI-SCIARE-8-PISTE-MEDIE](http://www.dovesciare.it/LOCALITA-SCIATORI-ESPERTI-SCIARE-8-PISTE-MEDIE))

([HTTP://WWW.DOVESCIARE.IT/MIGLIORI-LOCALITA-SCIISTICHE-FUORIPISTA-CONSIGLI-FREERIDE](http://www.dovesciare.it/MIGLIORI-LOCALITA-SCIISTICHE-FUORIPISTA-CONSIGLI-FREERIDE))

([HTTP://WWW.DOVESCIARE.IT/SCIARE-FAMIGLIE](http://www.dovesciare.it/SCIARE-FAMIGLIE))

([CON-LA-FAMIGLIA](http://www.dovesciare.it/SCIARE-CON-LA-FAMIGLIA))

([HTTP://WWW.DOVESCIARE.IT/LOCALITA-SCIISTICHE-PER-GIOVANI](http://www.dovesciare.it/LOCALITA-SCIISTICHE-PER-GIOVANI))

([LOCALITA SENZA AUTO](http://www.dovesciare.it/LOCALITA-SCIISTICHE-SENZA-AUTO))

([HTTP://WWW.DOVESCIARE.IT/LOCALITA-SCIISTICHE-SENZA-AUTO](http://www.dovesciare.it/LOCALITA-SCIISTICHE-SENZA-AUTO))

APPS PER SCIARE

GUIDA E DOWNLOAD

([HTTP://WWW.DOVESCIARE.IT/APP-PER-SCIATORI](http://www.dovesciare.it/APP-PER-SCIATORI))

([LUA VELOCITA E PERCORSO](http://www.dovesciare.it/MISURA-KM-VELOCITA-SCI))

([HTTP://WWW.DOVESCIARE.IT/MISURA-KM-VELOCITA-SCI](http://www.dovesciare.it/MISURA-KM-VELOCITA-SCI))

([SCARICA APP E VINCI WEEKEND](http://forum.dovesciare.it/SFIDA-GLI-AMICI-E-VINCI-IL-TRENTINO-CON-APP-DOVESCIARE-T6342.HTML))

([HTTP://FORUM.DOVESCIARE.IT/SFIDA-GLI-AMICI-E-VINCI-IL-TRENTINO-CON-APP-DOVESCIARE-T6342.HTML](http://forum.dovesciare.it/SFIDA-GLI-AMICI-E-VINCI-IL-TRENTINO-CON-APP-DOVESCIARE-T6342.HTML))